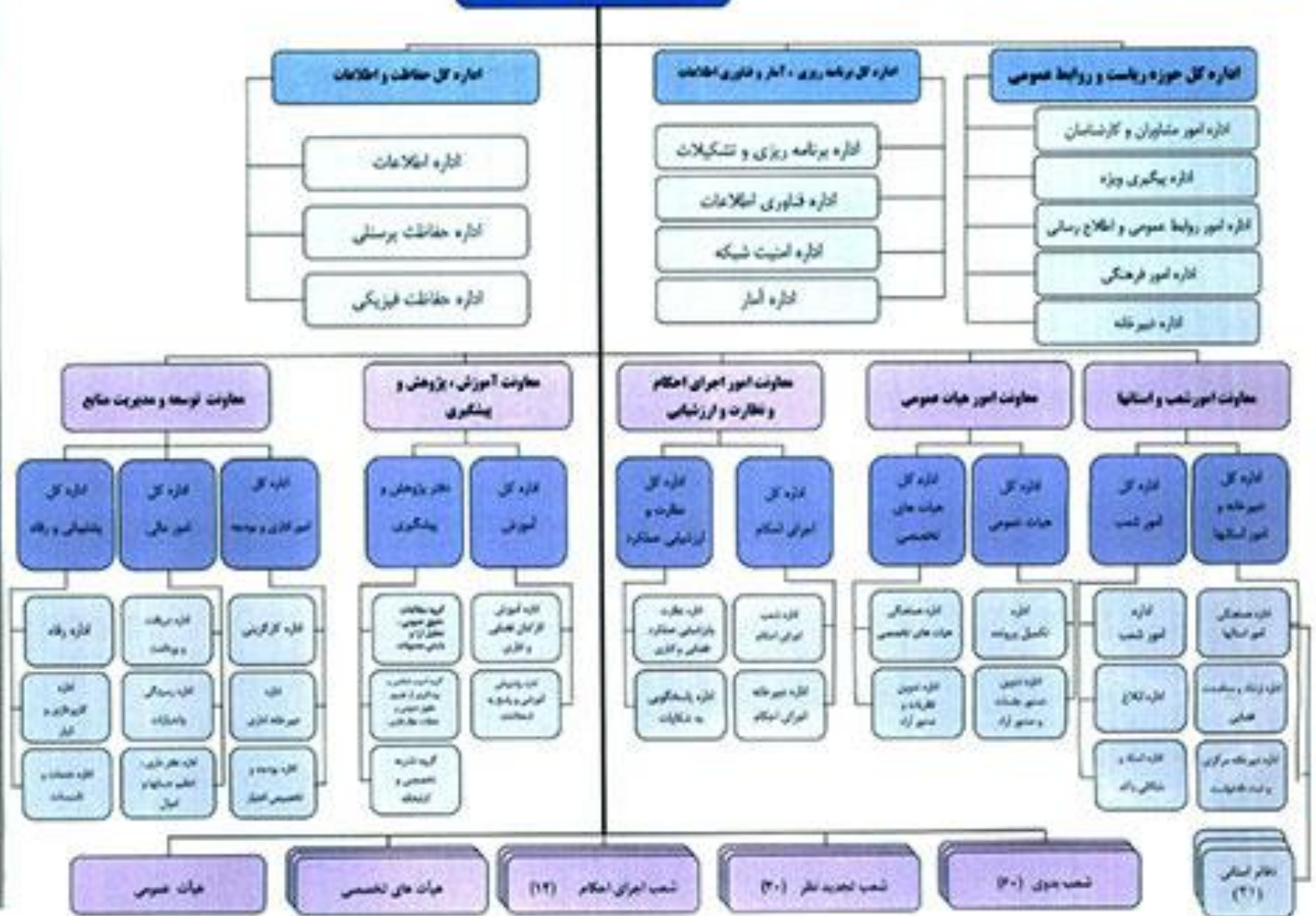


رئیس دیوان عدالت اداری



دیوان عدالت اداری منصوباً دارای شش معاونت قضایی بوده که چهار معاون آن در معاونت های قضایی ۱- امور شعب و استنادها ۲- امور هیات عمومی ۳- امور اجرایی احکام و نظارت و نظارت و ارزشیابی ۴- آموزش، پژوهش و پیشگویی و دو معاون دیگر با نظر رئیس دیوان مستقلاً امور تجدید نظر و سرپرستی معاونت توسعه و مدیریت منابع را به عهده می نهند.

مستند  
۱۳۹۲/۰۲/۰۵

نمودار سازمانی دیوان عدالت اداری که در تاریخ // ۱۳۹۲ به اعضاء ریاست محترم قوه قضائیه حضرت آیت الله امینی لاریجانی (دامت توفیق) رسیده است.